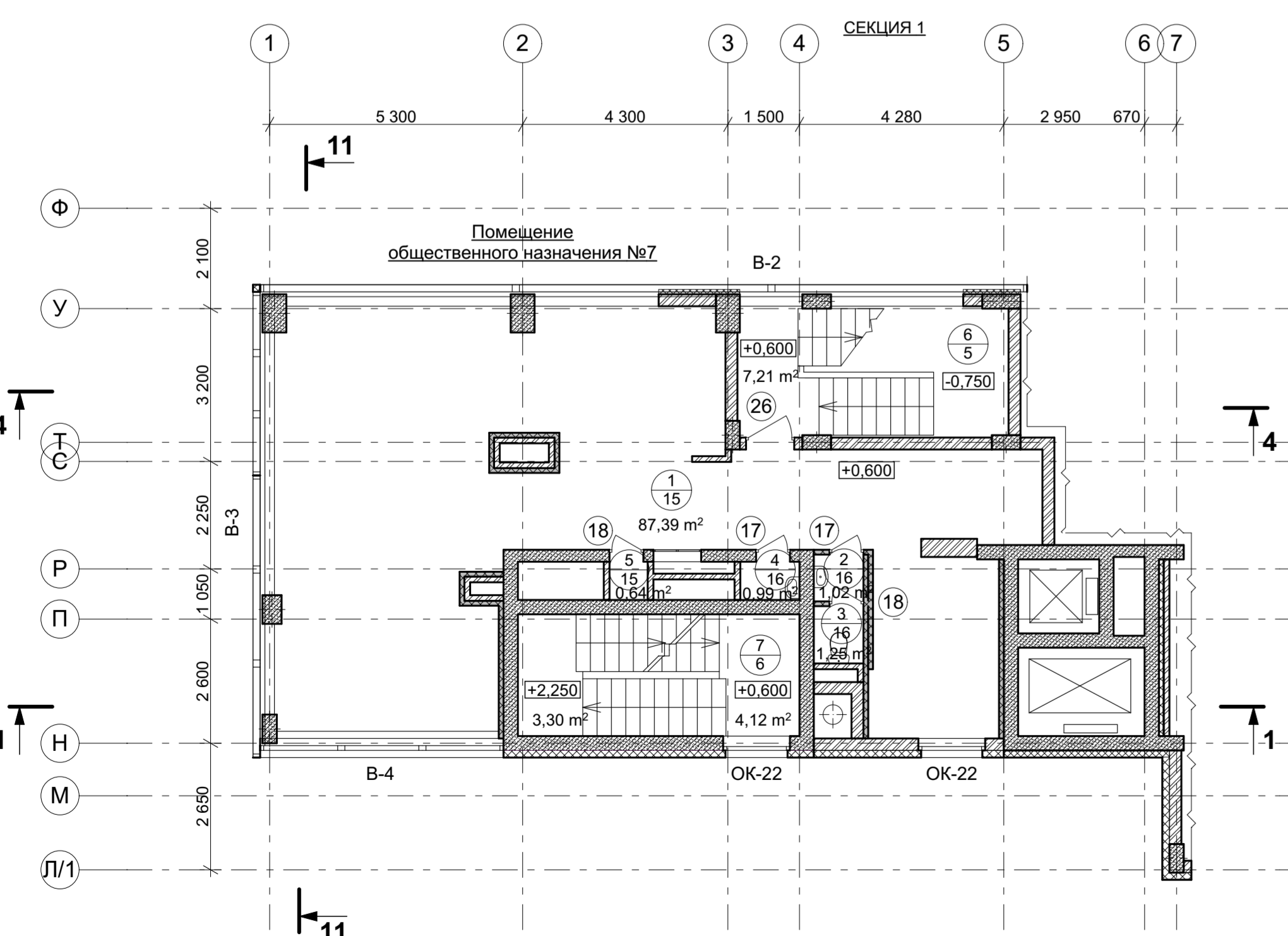


Экспликация помещений на отм. 0,000 и +0,300 (начало). Экспликация помещений на отм. 0,000 и +0,300 (окончание).

№Пом	Наименование	Площадь, м2	Прим.	№Пом	Наименование	Площадь, м2	Прим.				
Секция №1 в осях 1-8.											
Помещение общественного назначения №1.											
1	Холл.	5,42		38	Тамбур.	3,84					
2	Административное помещение.	17,51		39	Тамбур.	3,84					
3	Тамбур санузла.	2,03		40	Холл.	18,47					
4	Санузел.	1,64		41	Пожарный пост.	15,03					
		ИТОГО:	26,6	42	Санузел.	2,34					
5	Лестничная клетка №1, выход из подземной стоянки.	5,74		43	Помещение уборочного инвентаря.	4,02					
Места общего пользования помещений общественного назначения.											
6	Лестничная клетка №1, выход с этажей на отм. +0,600 и +3,900.	7,88		44	Лифтовой холл.	14,19					
7	Тамбур.	5,25		45	Электрощитовая.	9,99					
		ИТОГО:	80,75	46	Мусорокамера.	4,05					
Помещение общественного назначения №2.											
8	Холл.	5,65		47	Лестничная клетка №6.	14,79					
9	Административное помещение.	66,58		ИТОГО: 90,56							
10	Помещение уборочного инвентаря.	4,98		Секция №3 в осях 17-27.							
11	Тамбур санузла.	1,75		Помещение общественного назначения №5.							
12	Санузел.	1,79		48	Тамбур.	2,92					
		ИТОГО:	80,75	49	Холл.	6,48					
Помещения общего пользования жилого дома.											
13	Тамбур.	3,57		50	Административное помещение.	85,33					
14	Тамбур.	3,18		51	Помещение уборочного инвентаря.	4,37					
15	Коридор.	25,49		52	Тамбур санузла.	2,37					
		ИТОГО:	104,14	53	Санузел.	2,67					
Места общего пользования помещений общественного назначения.											
16	Комната консьержа.	6,61		ИТОГО: 104,14							
17	Санузел.	2,21		Помещение общественного назначения №6.							
18	Помещение уборочного инвентаря.	4,02		54	Тамбур.	7,46					
19	Лифтовой холл.	8,03		55	Лестничная клетка №2, выход с этажа на отм. +3,300.	2,46					
20	Электрощитовая.	5,86		ИТОГО: 170,78							
21	Подсобное помещение.	3,42		Помещение общественного назначения №6.							
22	Мусорокамера.	3,19		57	Холл.	19,7					
23	Лестничная клетка №4.	15,05		58	Административное помещение.	140,91					
		ИТОГО:	80,63	59	Помещение уборочного инвентаря.	4,0					
Секция №2 в осях 9-16.											
Помещение общественного назначения №3.											
24	Тамбур.	3,15		60	Тамбур санузла.	1,63					
25	Холл.	8,01		61	Санузел.	1,32					
26	Административное помещение.	50,87		62	Тамбур санузла.	1,66					
27	Тамбур санузла с нишей для уборочного инвентаря.	4,14		63	Санузел.	1,56					
28	Санузел.	2,31		ИТОГО: 170,78							
		ИТОГО:	68,48	Помещения общего пользования жилого дома.							
Места общего пользования помещений общественного назначения.											
29	Тамбур.	6,38		64	Тамбур.	5,6					
30	Лестничная клетка №5.	18,51		65	Холл.	32,76					
Помещение общественного назначения №4.											
31	Холл.	13,87		66	Комната консьержа.	10,51					
32	Административное помещение.	227,74	1.7.3	67	Санузел.	2,49					
33	Тамбур санузла.	2,44		68	Помещение уборочного инвентаря.	4,44					
34	Санузел.	1,95		69	Колясочная.	6,46					
35	Тамбур санузла.	2,40		70	Электрощитовая.	6,30					
36	Санузел.	1,90		71	Мусорокамера.	3,05					
37	Помещение уборочного инвентаря.	4,51		72	Лестничная клетка №7.	14,72					
		ИТОГО:	254,81	ИТОГО: 86,33							
Въезд в подземную стоянку автомобилей на отм. +0,300.											
73	Рампа.	156,48		ИТОГО: 204,34							
74	Тамбур.	2,30									
75	Коридор.	8,21									
76	Помещение охраны.	10,45									
77	Санузел.	1,53									
78	Помещение уборочного инвентаря.	4,47									
79	Подсобное.	5,41									
80	Лестничная клетка №3.	15,49									
		ИТОГО:	204,34								

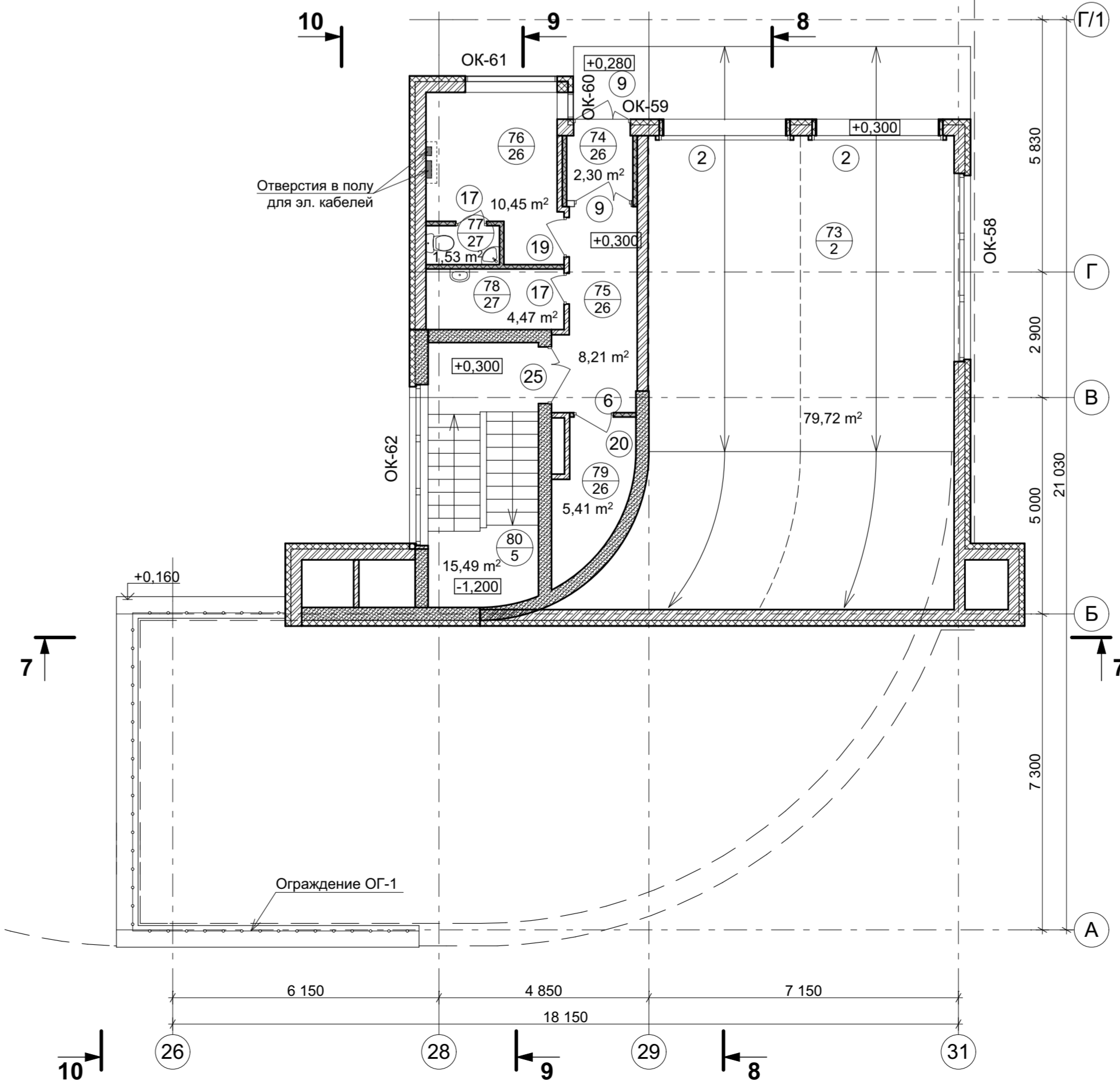
План для отделочных работ на отм. +0,600.



Экспликация помещений на отм. +0,600. Секция №1 в осях 1-8.

№Пом	Наименование	Площадь, м2	Прим.
Помещение общественного назначения №7.			
1	Административное помещение.	87,39	
2	Тамбур санузла.	1,02	
3	Санузел.	1,25	
4	Помещение уборочного инвентаря.	0,99	
5	Подсобное помещение.	0,64	
		ИТОГО:	91,29
Места общего пользования помещений общественного назначения.			
6	Лестничная клетка №1.	7,21	
Помещения общего пользования жилого дома.			
7	Лестничная клетка №4.	15,05	

План для отделочных работ въезда в подземную стоянку на отм. +0,300.



Условные обозначения.

- 10 3 Наименование помещения
- 1 Элемент заполнения проема

1. Двери лифтовых шахт должны иметь сертификат пожарной безопасности, предел огнестойкости 60 минут.
2. Потолок в тамбурах входов с улицы подшить минераловатным утеплителем RockWool Фасад Баттс, б=100 мм, между плитой перекрытия и утеплителем выполнить пароизоляцию, в качестве облицовки смонтировать алюминиевый речный потолок.

317.08/13-AP

Многоквартирный жилой дом №5 (по генплану) с помещениями общественного назначения и подземно-надземной автостоянкой с эксплуатируемой кровлей (в пусковой комплект) в границах участка

Пятигорская, Батумская, пр. Гагарина в Промском районе.

Имя	Кол.уч.	Листы	№ док.	Подпись	Дата
Рук.мастер	Тарасов				09.14
ГИП	Соколова				09.14
ГАП	Вихорев				09.14

9-ый пусковой комплекс

Стадия	Лист	Листов
Р	32	

План для отделочных работ на отм. 0,000.
План для отделочных работ въезда в подземную стоянку на отм. +0,300.
План для отделочных работ на отм. +0,600.

ПРОСПЕКТ
эксплуатационная проектная мастерская